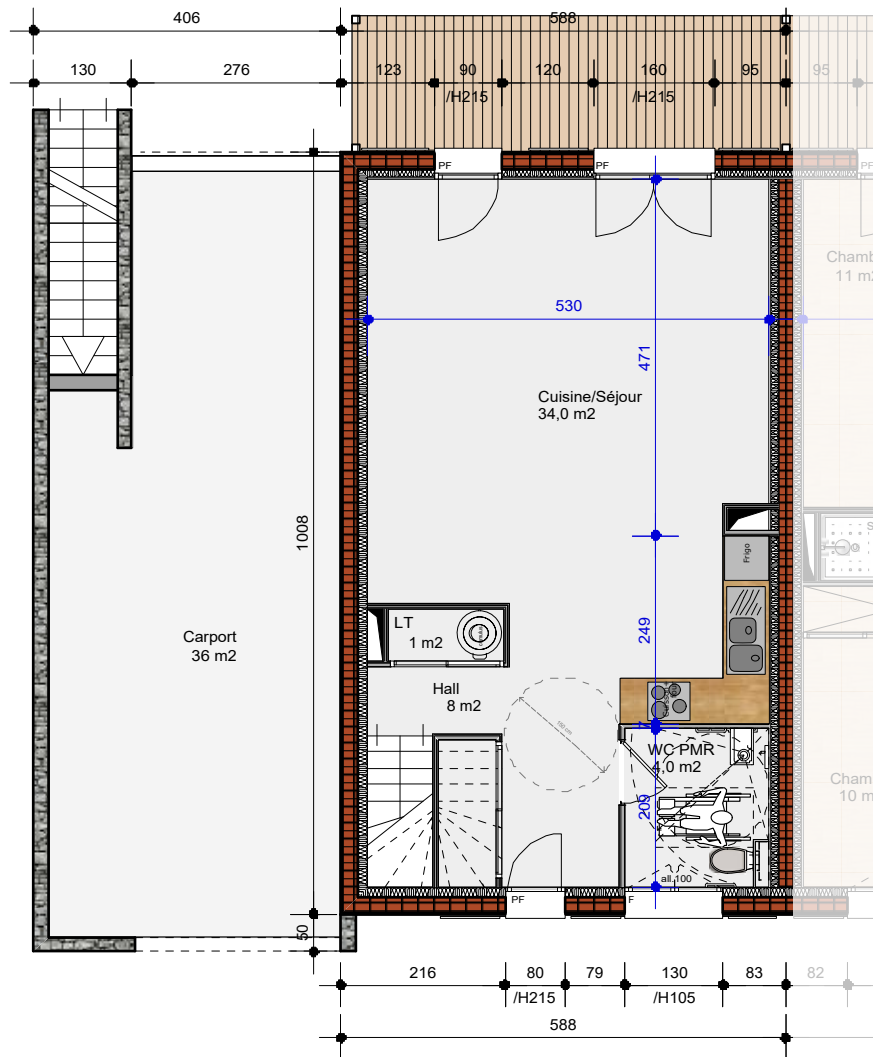


VILLAS GRIMALDI

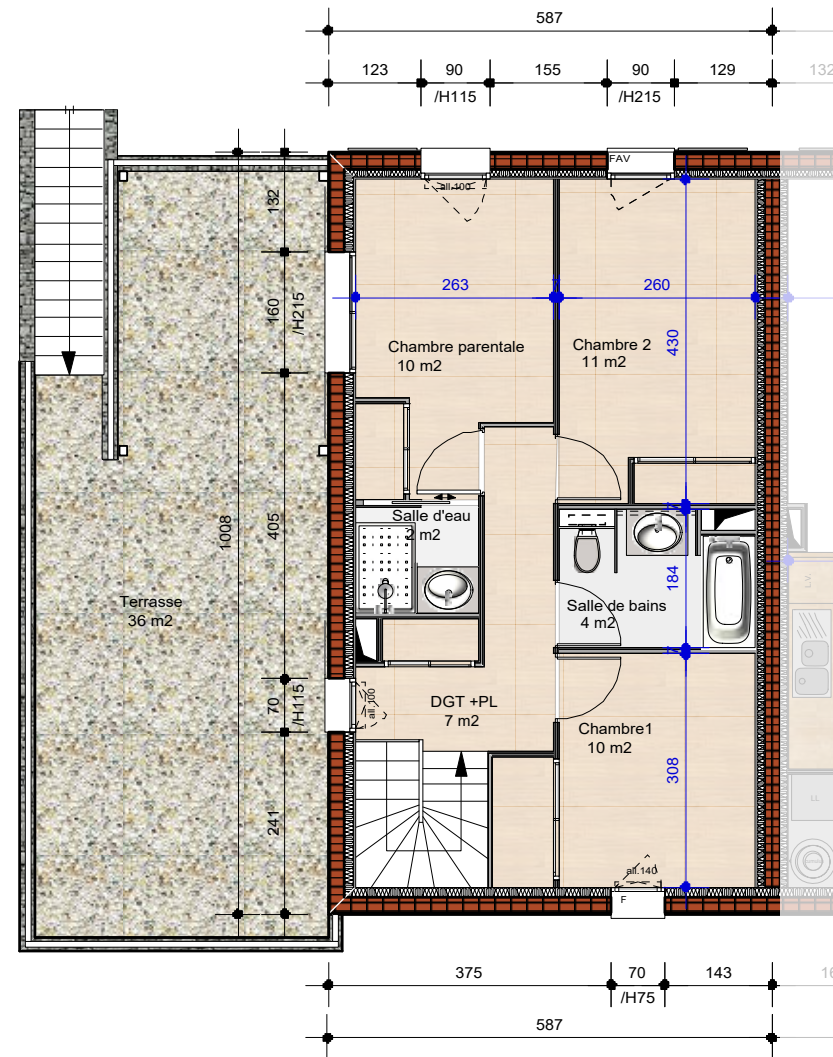
Piantinco, 20226 BELGODERE, Corse



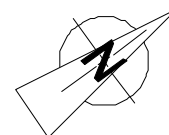
Rez de chaussée



Etage



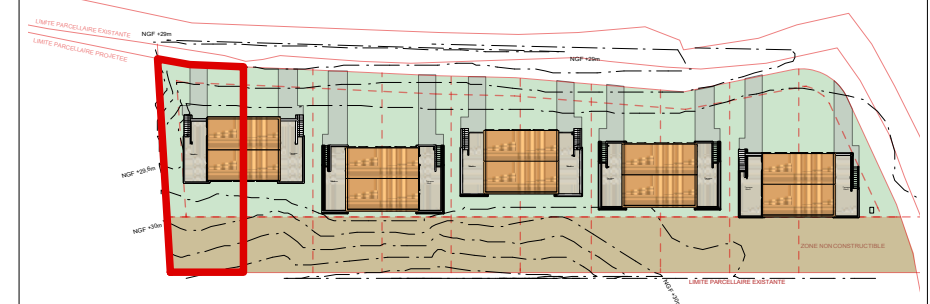
PF Portes Fenêtres
FAV Fenêtre Allège Vitrée
F Fenêtre
TGBT Tableau Général Electrique
HSFP Hauteur Sous Faux Plafond



Echelle 1/100

Module 1	Deux niveaux	TYPE T4
Surface du terrain		451.00m ²
Villa 1		
Tableau des surfaces habitables		
Rez de chaussée		
Entrée + Hall		8.00m ²
WC+douche		4.00m ²
LT		1.00m ²
Séjour/Cuisine		34.00m ²
Etage		
Dégagement + PL		7.00m ²
Salle d'eau		2.00m ²
Chambre parentale		10.00m ²
Chambre 2		11.00m ²
Salle de bains		4.00m ²
Chambre 1		10.00m ²
TOTAL HABITABLE		91.00m²
Carport		36.00m ²
Terrasse		36.00m ²

Echelle 1/1250



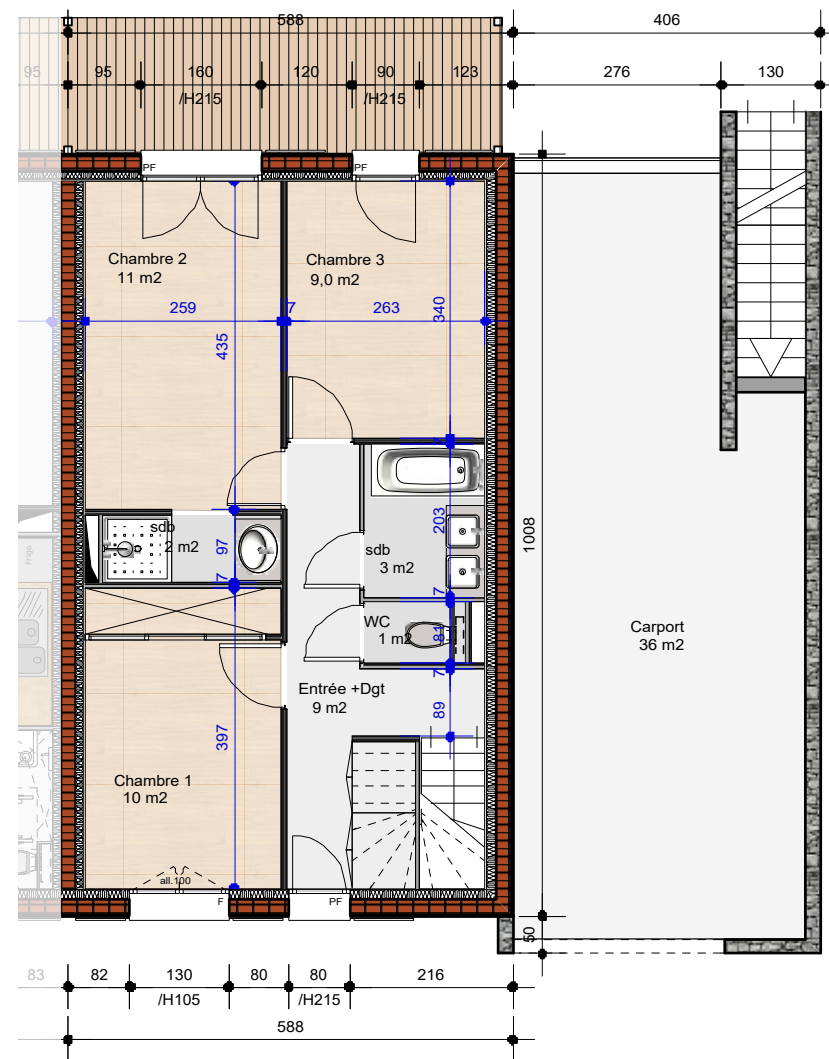
NOTA : Des modifications sont susceptibles d'être apportées à ces plans en fonction des nécessités techniques de réalisation. Les surfaces et côtes indiquées sont approximatives. Les retombées, faux-plafonds et encoffrements ne sont pas tous figurés ou le sont à titre indicatif. Les dimensions, biens d'équipements, sanitaires et mobiliers sont figurés à titre indicatif.

VILLAS GRIMALDI

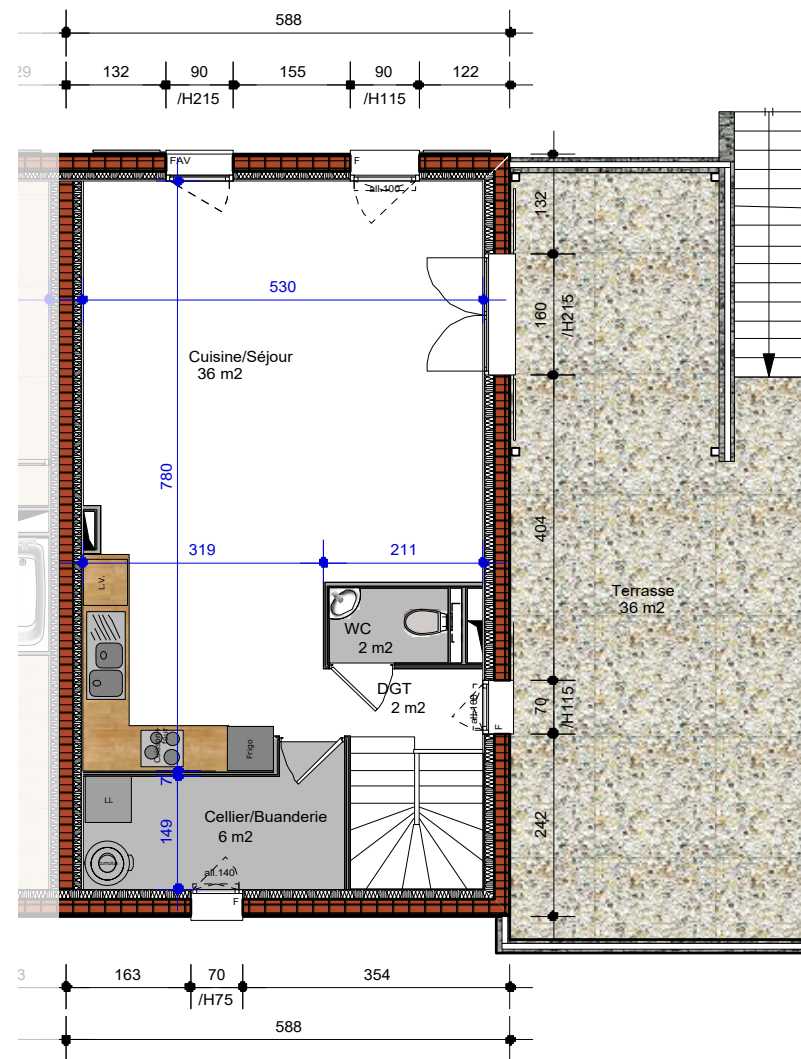
Piantinco, 20226 BELGODERE, Corse



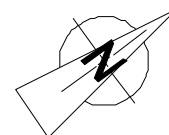
Rez de chaussée



Etage



PF Portes Fenêtres
FAV Fenêtre Allège Vitrée
F Fenêtre
TGBT Tableau Général Electrique
HSFP Hauteur Sous Faux Plafond

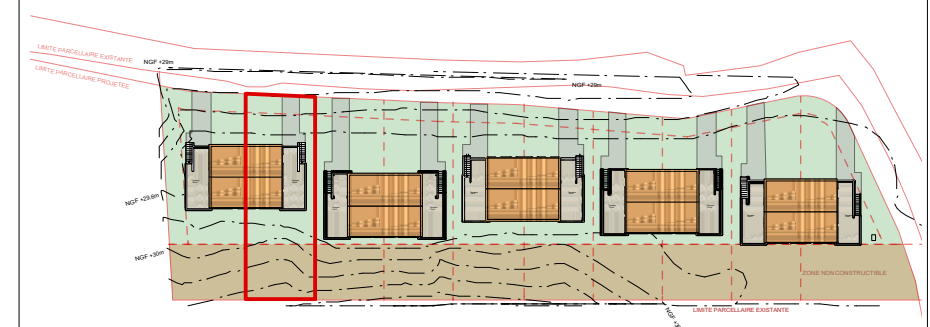


Echelle 1/100

NOTA : Des modifications sont susceptibles d'être apportées à ces plans en fonction des nécessités techniques de réalisation. Les surfaces et côtes indiquées sont approximatives. Les retombées, faux-plafonds et encoffrements ne sont pas tous figurés ou le sont à titre indicatif. Les dimensions, biens d'équipements, sanitaires et mobiliers sont figurés à titre indicatif.

Module 1	Deux niveaux	TYPE T4
Surface du terrain		387.00m ²
Villa 2		
Tableau des surfaces habitables		
Rez de chaussée		
Entrée + Dégagement		9.00m ²
WC		1.00m ²
Salle de bains		3.00m ²
Chambre 3		9.00m ²
Chambre parentale		11.00m ²
Salle d'eau		2.00m ²
Chambre 1		10.00m ²
Etage		
Dégagement		2.00m ²
Cellier/Buanderie		6.00m ²
Cuisine/Séjour		36.00m ²
WC		2.00m ²
TOTAL HABITABLE		91.00m²
Carport		36.00m ²
Terrasse		36.00m ²

Echelle 1/1250



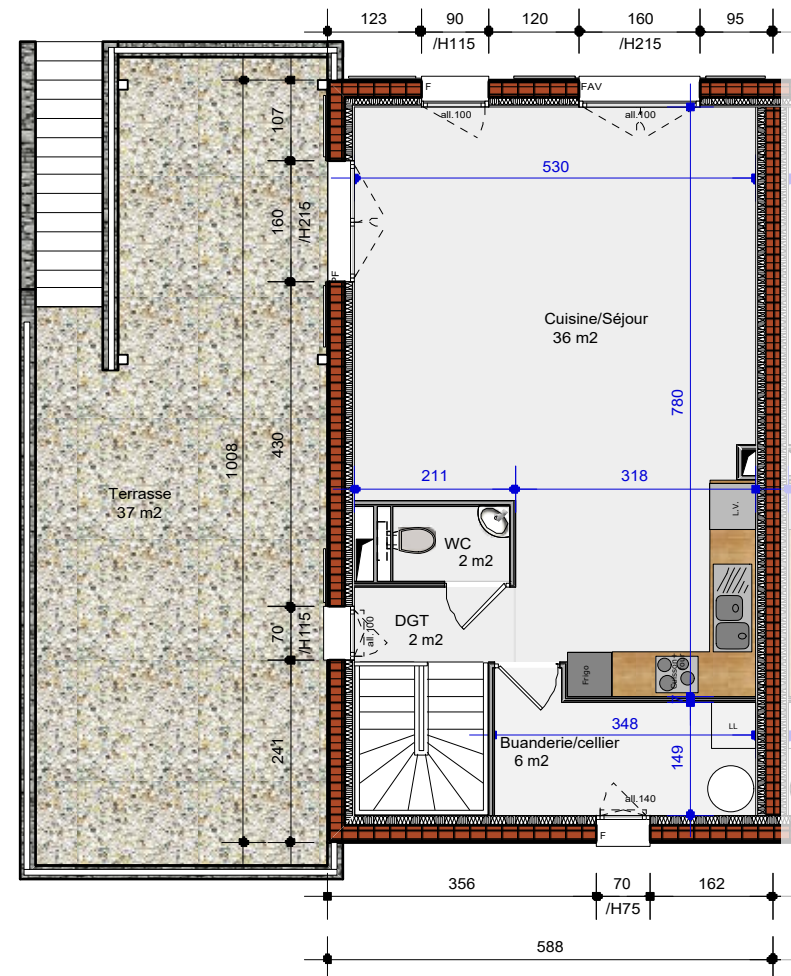
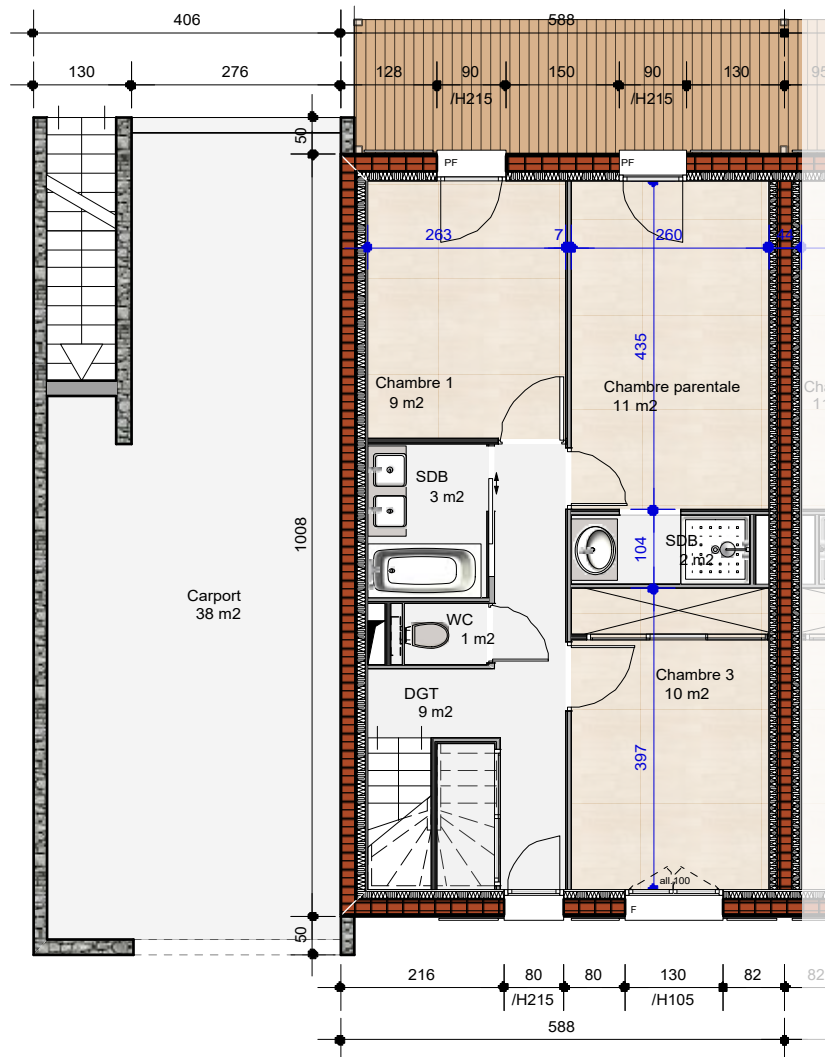
VILLAS GRIMALDI

Piantinco, 20226 BELGODERE, Corse

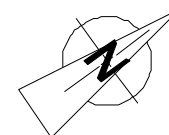


Rez de chaussée

Etage



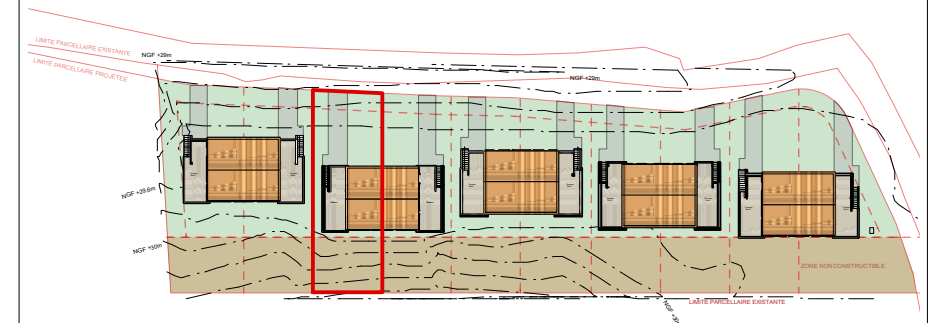
PF Portes Fenêtres
FAV Fenêtre Allège Vitrée
F Fenêtre
TGBT Tableau Général Electrique
HSFP Hauteur Sous Faux Plafond



Echelle 1/100

Module 2		Deux niveaux	TYPE T4
Surface du terrain			381.00m ²
Villa 3		Tableau des surfaces habitables	
Rez de chaussée			
Entrée + dégagement			9.00m ²
WC			1.00m ²
Salle de Bains			3.00m ²
Chambre 1			9.00m ²
Chambre parentale			11.00m ²
Salle d'eau			2.00m ²
Chambre 3			10.00m ²
Etage			
Dégagement			2.00m ²
WC			2.00m ²
Cuisine/Séjour			36.00m ²
Buanderie/cellier			6.00m ²
TOTAL HABITABLE			91.00m²
Carport			38.00m ²
Terrasse			37.00m ²

Echelle 1/1250



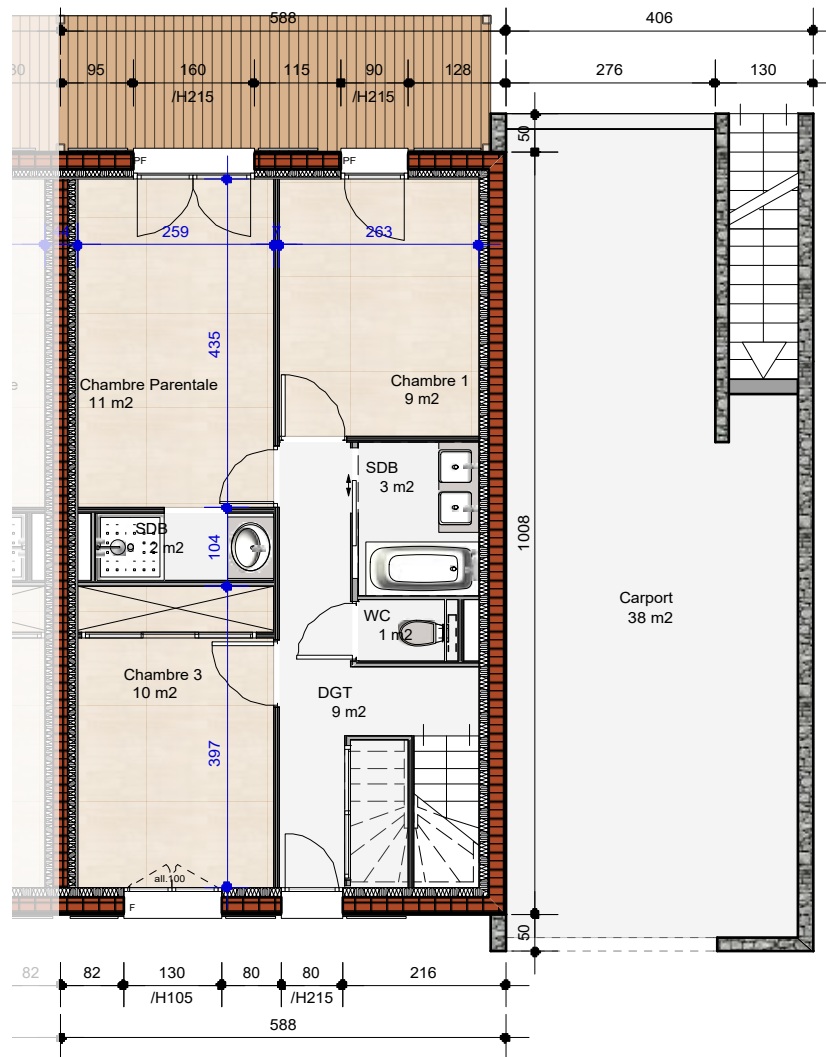
NOTA : Des modifications sont susceptibles d'être apportées à ces plans en fonction des nécessités techniques de réalisation. Les surfaces et côtes indiquées sont approximatives. Les retombées, faux-plafonds et encoffrements ne sont pas tous figurés ou le sont à titre indicatif. Les dimensions, biens d'équipements, sanitaires et mobiliers sont figurés à titre indicatif.

VILLAS GRIMALDI

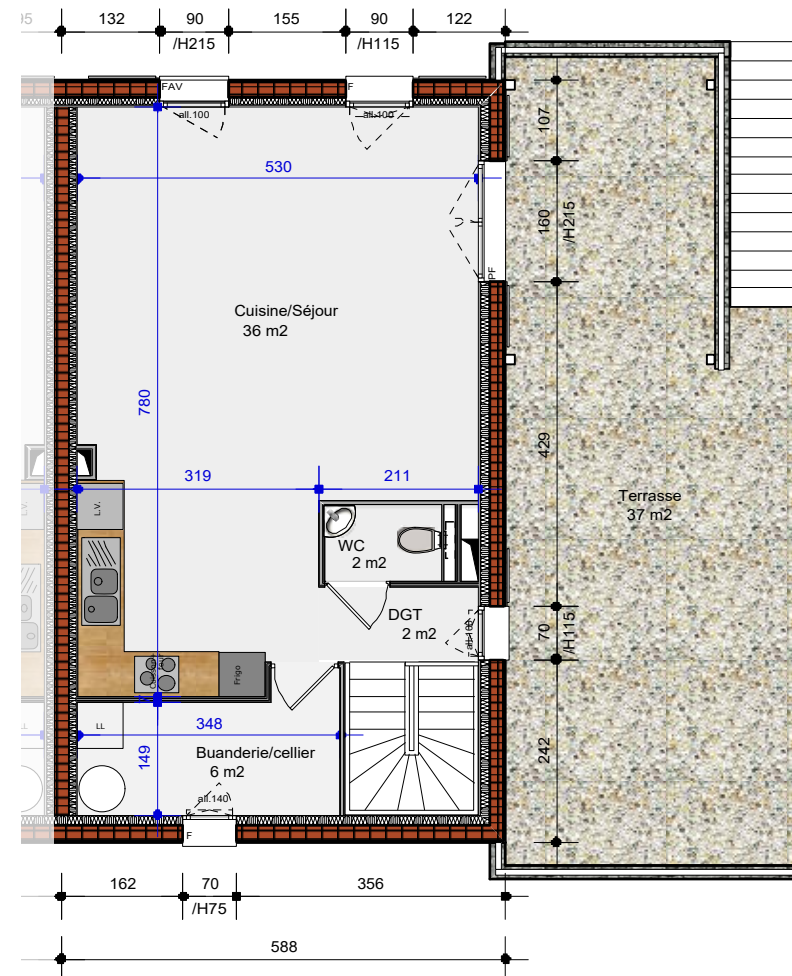
Piantinco, 20226 BELGODERE, Corse



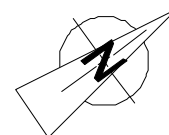
Rez de chaussée



Etage



PF Portes Fenêtres
FAV Fenêtre Allège Vitrée
F Fenêtre
TGBT Tableau Général Electrique
HSFP Hauteur Sous Faux Plafond

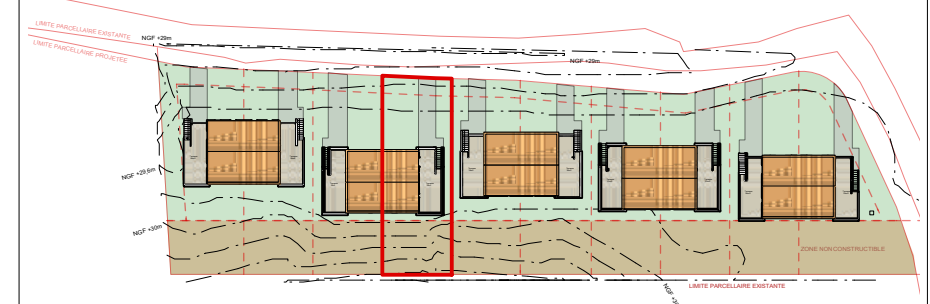


Echelle 1/100

NOTA : Des modifications sont susceptibles d'être apportées à ces plans en fonction des nécessités techniques de réalisation. Les surfaces et côtes indiquées sont approximatives. Les retombées, faux-plafonds et encoffrements ne sont pas tous figurés ou le sont à titre indicatif. Les dimensions, biens d'équipements, sanitaires et mobiliers sont figurés à titre indicatif.

Module 2		Deux niveaux	TYPE T4
Surface du terrain			375.00m ²
Villa 4		Tableau des surfaces habitables	
		Rez de chaussée	
Entrée + Dégagement			9.00m ²
WC			1.00m ²
Salle de bains			3.00m ²
Chambre 1			9.00m ²
Chambre parentale			11.00m ²
Salle d'eau			2.00m ²
Chambre 3			10.00m ²
		Etage	
Dégagement			2.00m ²
Cellier/Buanderie			6.00m ²
Cuisine/Séjour			36.00m ²
WC			2.00m ²
		TOTAL HABITABLE	
			91.00m²
Carport			38.00m ²
Terrasse			37.00m ²

Echelle 1/1250

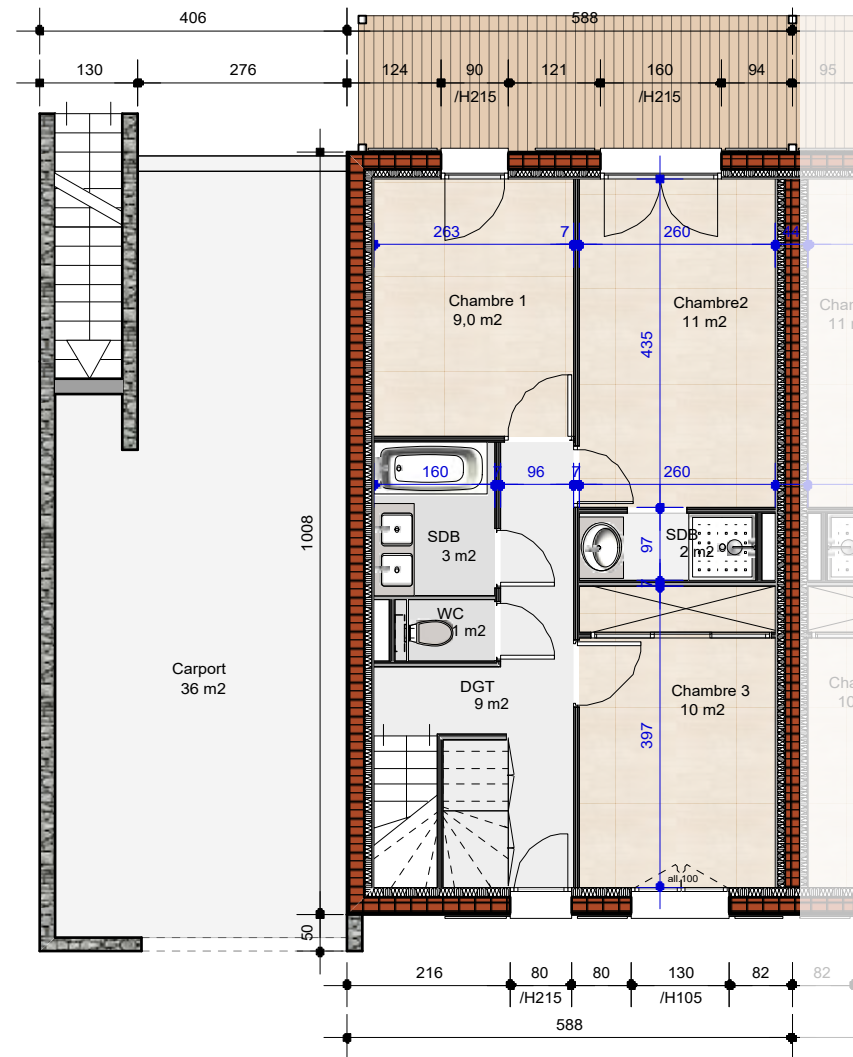


VILLAS GRIMALDI

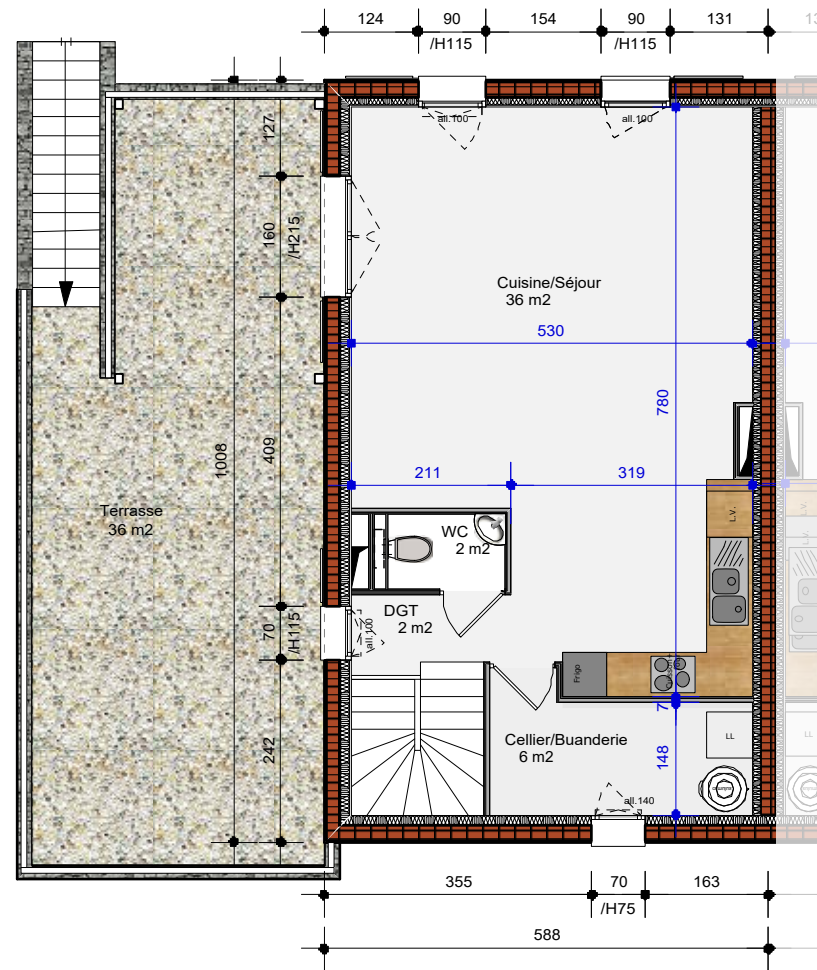
Piantinco, 20226 BELGODERE, Corse



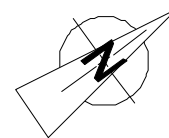
Rez de chaussée



Etage



PF Portes Fenêtres
FAV Fenêtre Allège Vitrée
F Fenêtre
TGBT Tableau Général Electrique
HSFP Hauteur Sous Faux Plafond

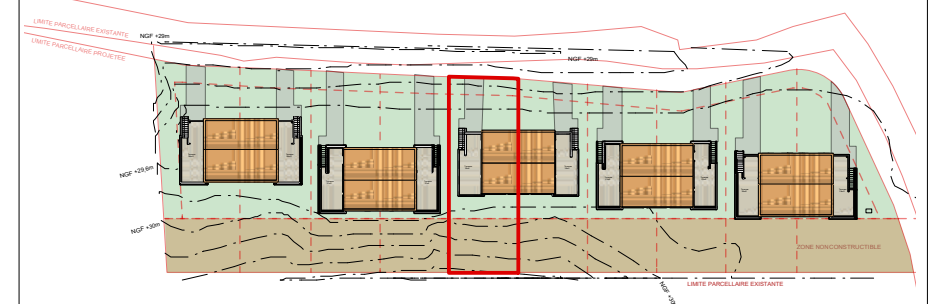


Echelle 1/100

NOTA : Des modifications sont susceptibles d'être apportées à ces plans en fonction des nécessités techniques de réalisation. Les surfaces et côtes indiquées sont approximatives. Les retombées, faux-plafonds et encoffrements ne sont pas tous figurés ou le sont à titre indicatif. Les dimensions, biens d'équipements, sanitaires et mobiliers sont figurés à titre indicatif.

Module 3		Deux niveaux	TYPE T4
Surface du terrain		371.00m ²	
Villa 5 Tableau des surfaces habitables			
Rez de chaussée			
Entrée + Dégagement		9.00m ²	
WC		1.00m ²	
Salle de bains		3.00m ²	
Chambre 1		9.00m ²	
Chambre parentale		11.00m ²	
Salle d'eau		2.00m ²	
Chambre 3		10.00m ²	
Etage			
Dégagement		2.00m ²	
Cellier/Buanderie		6.00m ²	
Cuisine/Séjour		36.00m ²	
WC		2.00m ²	
TOTAL HABITABLE		91.00m²	
Carport		36.00m ²	
Terrasse		36.00m ²	

Echelle 1/1250

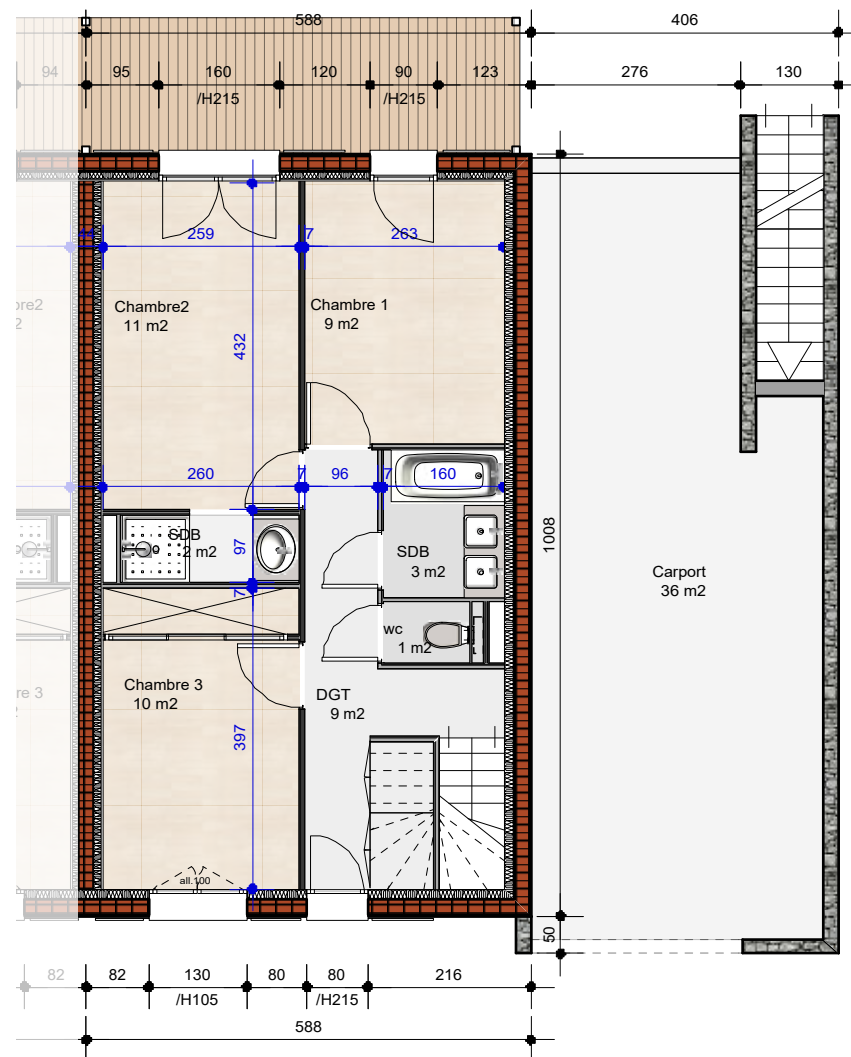


VILLAS GRIMALDI

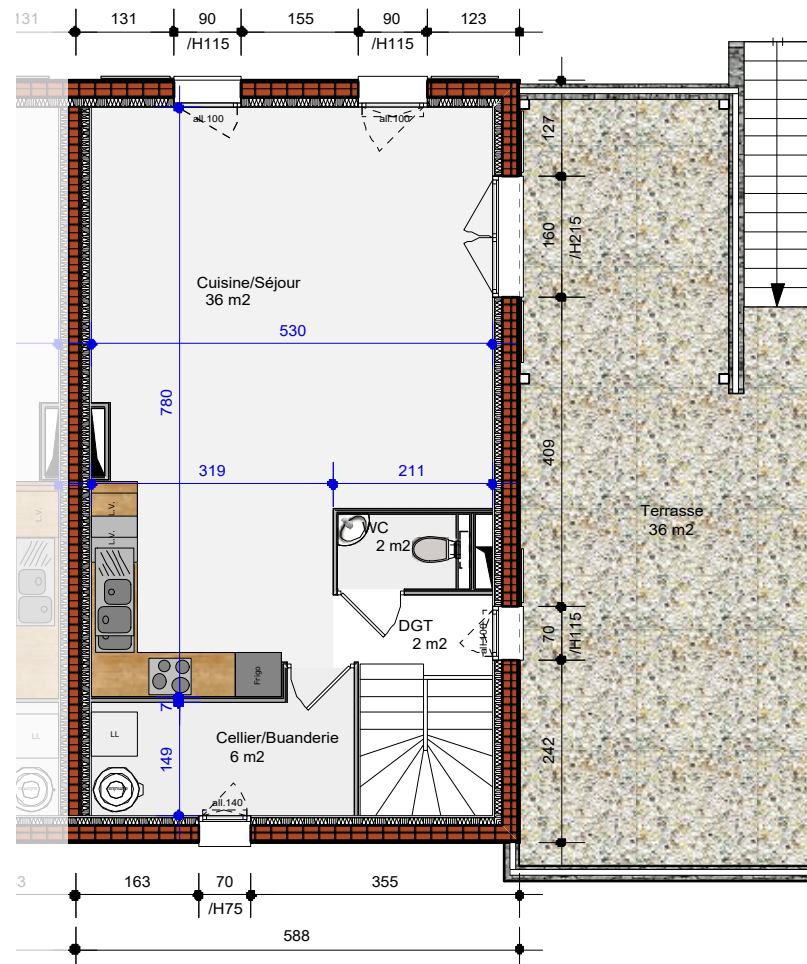
Piantinco, 20226 BELGODERE, Corse



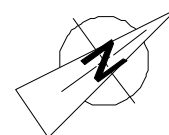
Rez de chaussée



Etage



PF Portes Fenêtres
 FAV Fenêtre Allège Vitrée
 F Fenêtre
 TGBT Tableau Général Electrique
 HSFP Hauteur Sous Faux Plafond

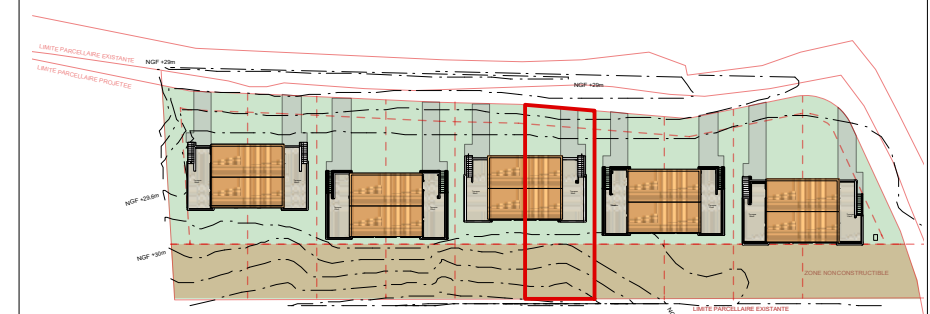


Echelle 1/100

NOTA : Des modifications sont susceptibles d'être apportées à ces plans en fonction des nécessités techniques de réalisation. Les surfaces et côtes indiquées sont approximatives. Les retombées, faux-plafonds et encoffrements ne sont pas tous figurés ou le sont à titre indicatif. Les dimensions, biens d'équipements, sanitaires et mobiliers sont figurés à titre indicatif.

Module 3		Deux niveaux	TYPE T4
Surface du terrain		363.00m ²	
Villa 6			
Tableau des surfaces habitables			
Rez de chaussée			
Entrée + Dégagement		9.00m ²	
WC		1.00m ²	
Salle de bains		3.00m ²	
Chambre 1		9.00m ²	
Chambre parentale		11.00m ²	
Salle d'eau		2.00m ²	
Chambre 3		10.00m ²	
Etage			
Dégagement		2.00m ²	
Cellier/Buanderie		6.00m ²	
Cuisine/Séjour		36.00m ²	
WC		2.00m ²	
TOTAL HABITABLE		91.00m²	
Carport		36.00m ²	
Terrasse		36.00m ²	

Echelle 1/1250

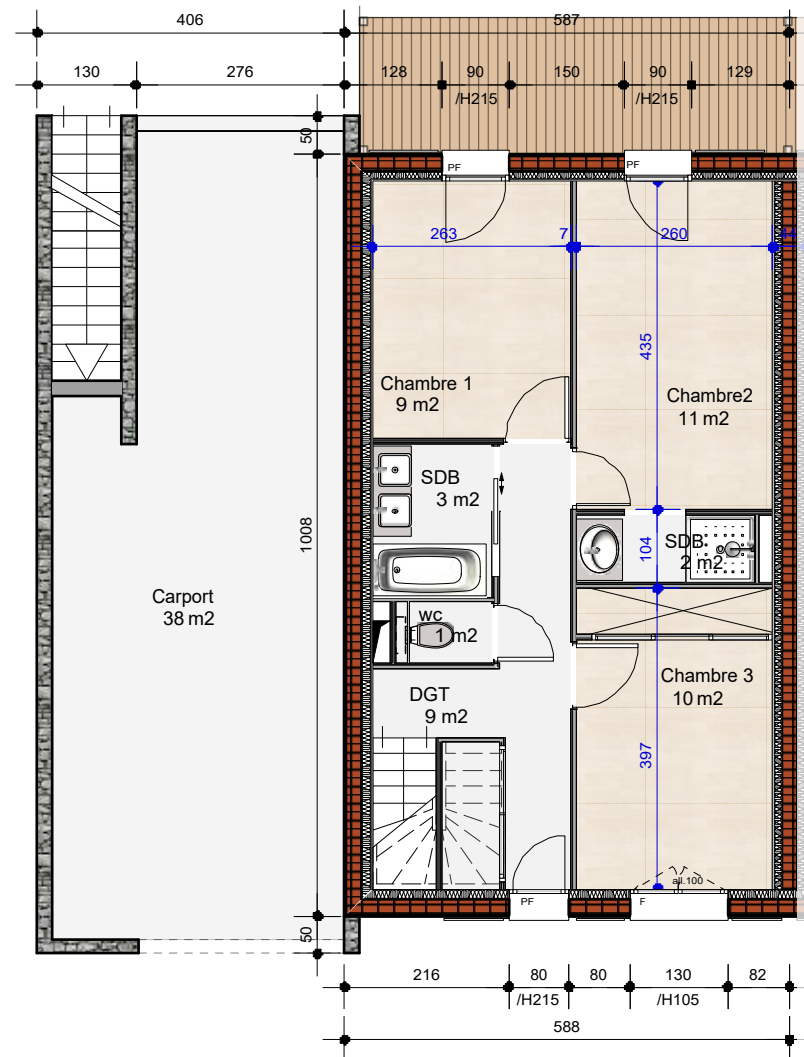


VILLAS GRIMALDI

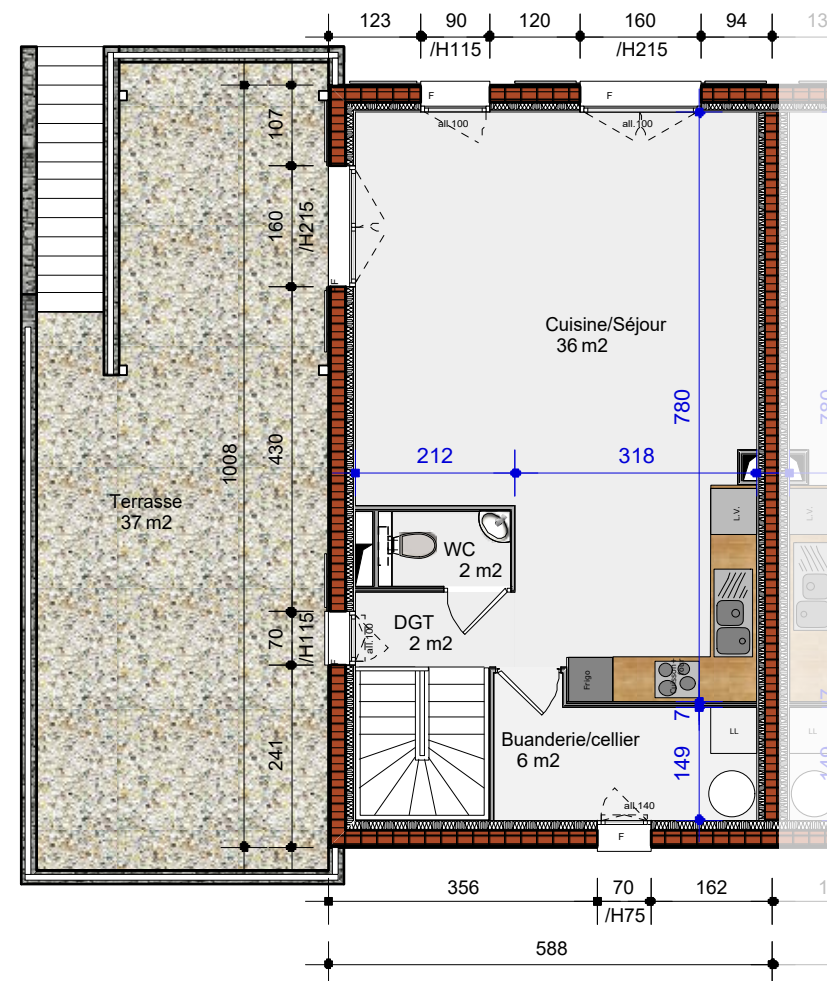
Piantinco, 20226 BELGODERE, Corse



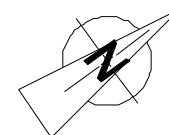
Rez de chaussée



Etage



PF Portes Fenêtres
FAV Fenêtre Allège Vitrée
F Fenêtre
TGBT Tableau Général Electrique
HSFP Hauteur Sous Faux Plafond

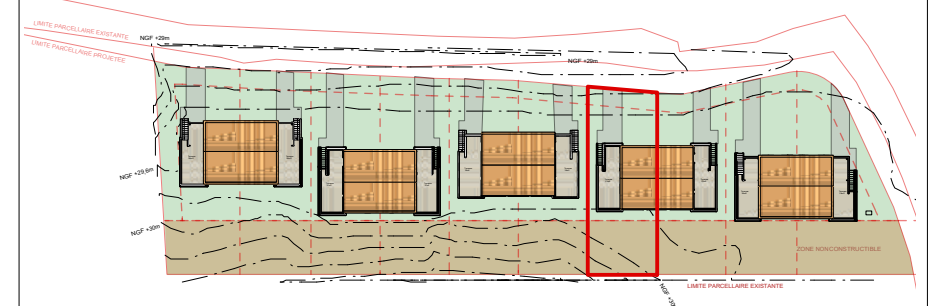


Echelle 1/100

NOTA : Des modifications sont susceptibles d'être apportées à ces plans en fonction des nécessités techniques de réalisation. Les surfaces et côtes indiquées sont approximatives. Les retombées, faux-plafonds et encoffrements ne sont pas tous figurés ou le sont à titre indicatif. Les dimensions, biens d'équipements, sanitaires et mobiliers sont figurés à titre indicatif.

Module 4		Deux niveaux	TYPE T4
Surface du terrain		352.00m ²	
Villa 7			
Tableau des surfaces habitables			
Rez de chaussée			
Entrée + Dégagement		9.00m ²	
WC		1.00m ²	
Salle de bains		3.00m ²	
Chambre 1		9.00m ²	
Chambre parentale		11.00m ²	
Salle d'eau		2.00m ²	
Chambre 3		10.00m ²	
Etage			
Dégagement		2.00m ²	
Cellier/Buanderie		6.00m ²	
Cuisine/Séjour		36.00m ²	
WC		2.00m ²	
TOTAL HABITABLE		91.00m²	
Carport		38.00m ²	
Terrasse		37.00m ²	

Echelle 1/1250

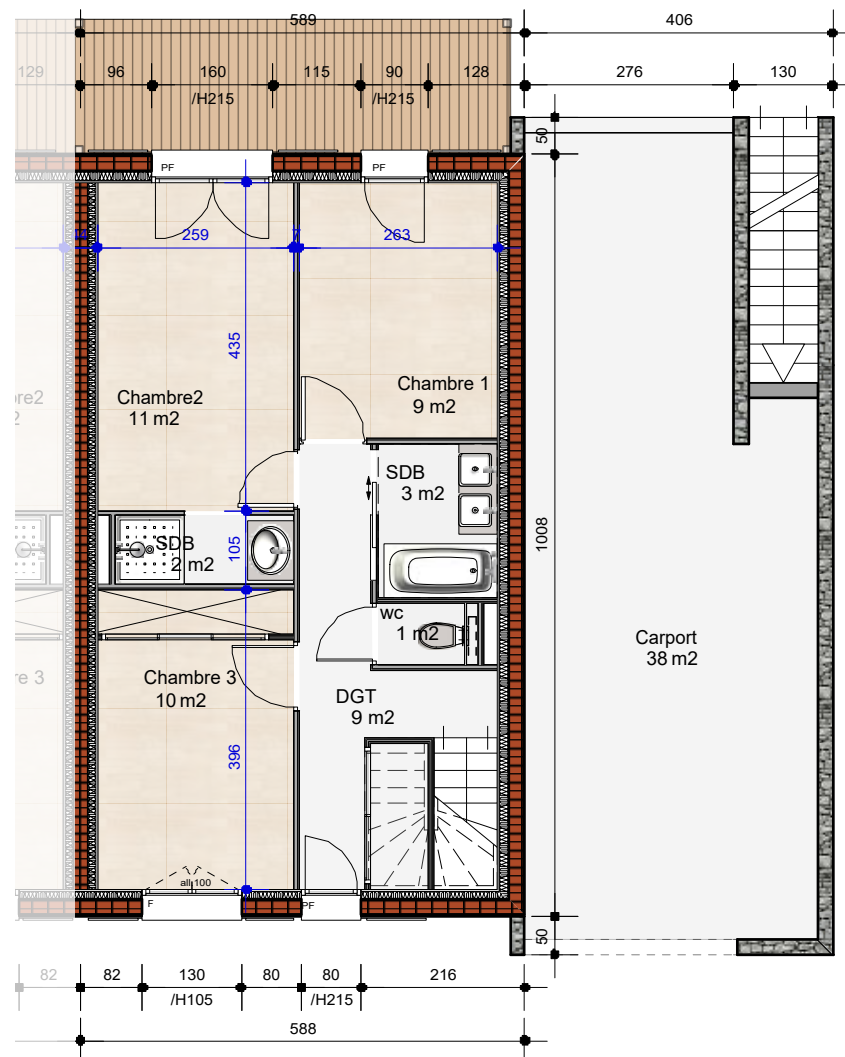


VILLAS GRIMALDI

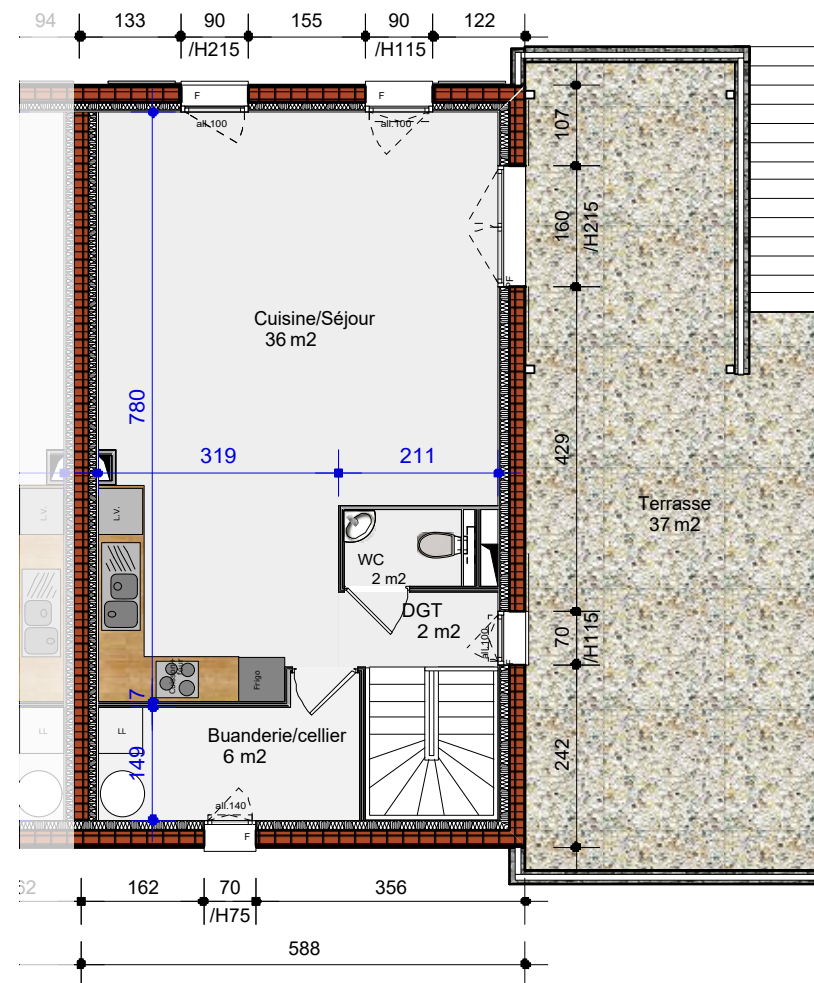
Piantinco, 20226 BELGODERE, Corse



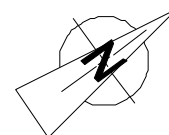
Rez de chaussée



Etage



PF Portes Fenêtres
 FAV Fenêtre Allège Vitrée
 F Fenêtre
 TGBT Tableau Général Electrique
 HSFP Hauteur Sous Faux Plafond

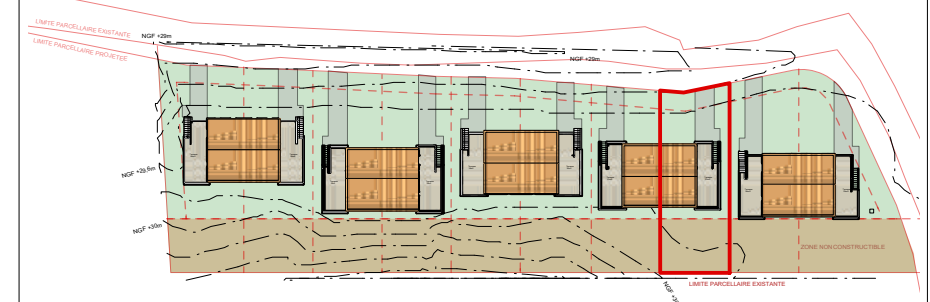


Echelle 1/100

NOTA : Des modifications sont susceptibles d'être apportées à ces plans en fonction des nécessités techniques de réalisation. Les surfaces et côtes indiquées sont approximatives. Les retombées, faux-plafonds et encoffrements ne sont pas tous figurés ou le sont à titre indicatif. Les dimensions, biens d'équipements, sanitaires et mobiliers sont figurés à titre indicatif.

Module 4		Deux niveaux	TYPE T4
Surface du terrain		349.00m ²	
Villa 8 Tableau des surfaces habitables			
Rez de chaussée			
Entrée + Dégagement		9.00m ²	
WC		1.00m ²	
Salle de bains		3.00m ²	
Chambre 1		9.00m ²	
Chambre parentale		11.00m ²	
Salle d'eau		2.00m ²	
Chambre 3		10.00m ²	
Etage			
Dégagement		2.00m ²	
Cellier/Buanderie		6.00m ²	
Cuisine/Séjour		36.00m ²	
WC		2.00m ²	
TOTAL HABITABLE		91.00m²	
Carport		38.00m ²	
Terrasse		37.00m ²	

Echelle 1/1250

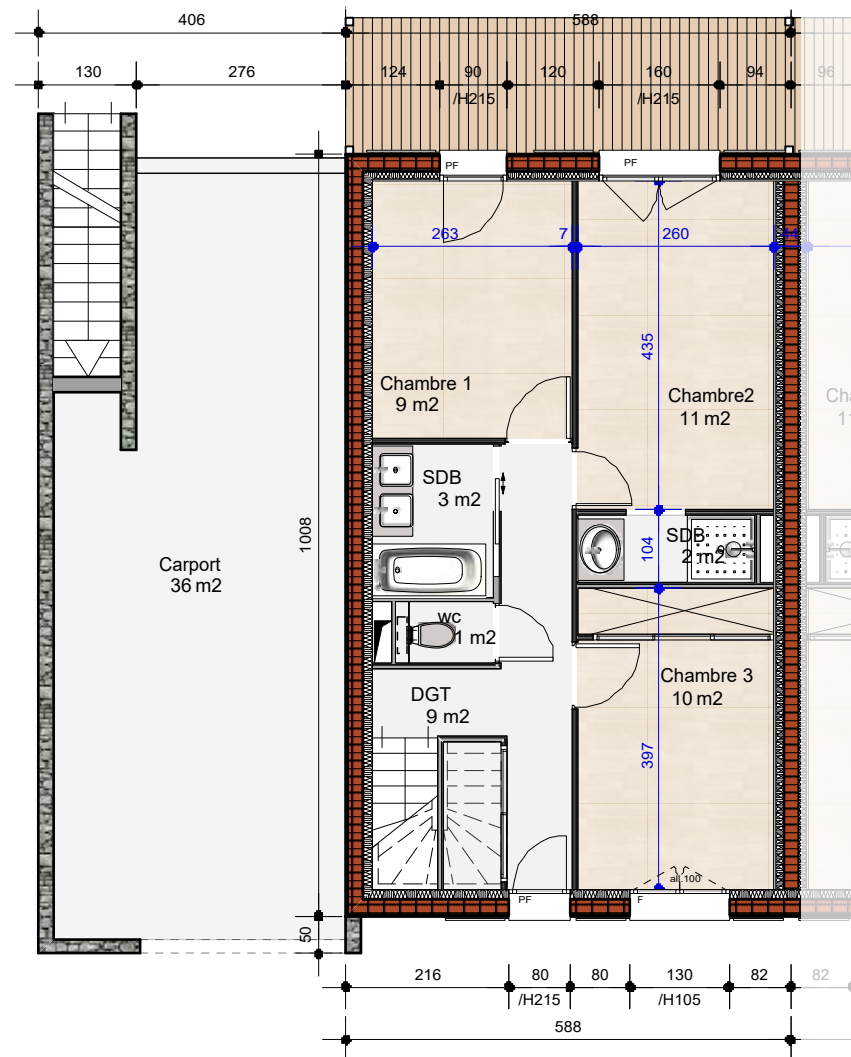


VILLAS GRIMALDI

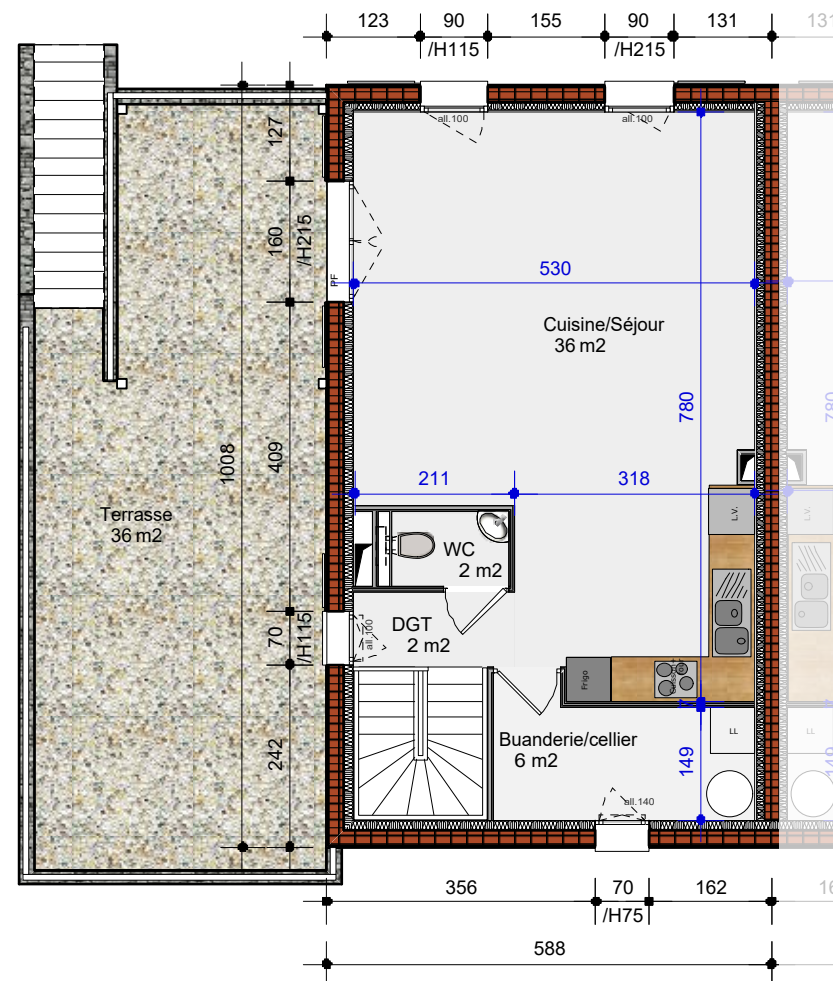
Piantinco, 20226 BELGODERE, Corse



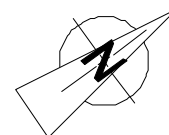
Rez de chaussée



Etage



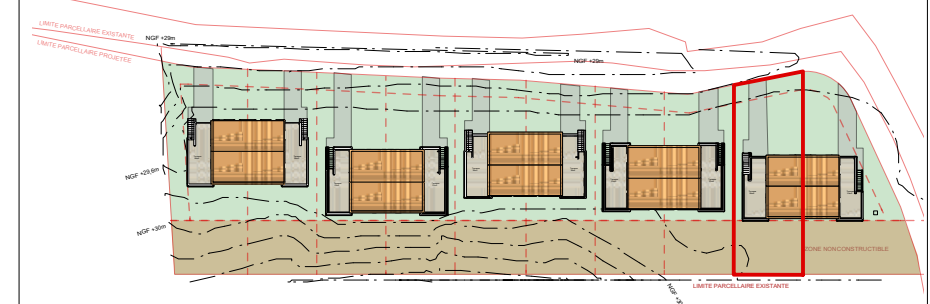
PF Portes Fenêtres
FAV Fenêtre Allège Vitrée
F Fenêtre
TGBT Tableau Général Electrique
HSFP Hauteur Sous Faux Plafond



Echelle 1/100

Module 5		Deux niveaux	TYPE T4
Surface du terrain		371.00m ²	
Villa 9			
Tableau des surfaces habitables			
Rez de chaussée			
Entrée + Dégagement		9.00m ²	
WC		1.00m ²	
Salle de bains		3.00m ²	
Chambre 1		9.00m ²	
Chambre parentale		11.00m ²	
Salle d'eau		2.00m ²	
Chambre 3		10.00m ²	
Etage			
Dégagement		2.00m ²	
Cellier/Buanderie		6.00m ²	
Cuisine/Séjour		36.00m ²	
WC		2.00m ²	
TOTAL HABITABLE		91.00m²	
Carport		36.00m ²	
Terrasse		36.00m ²	

Echelle 1/1250



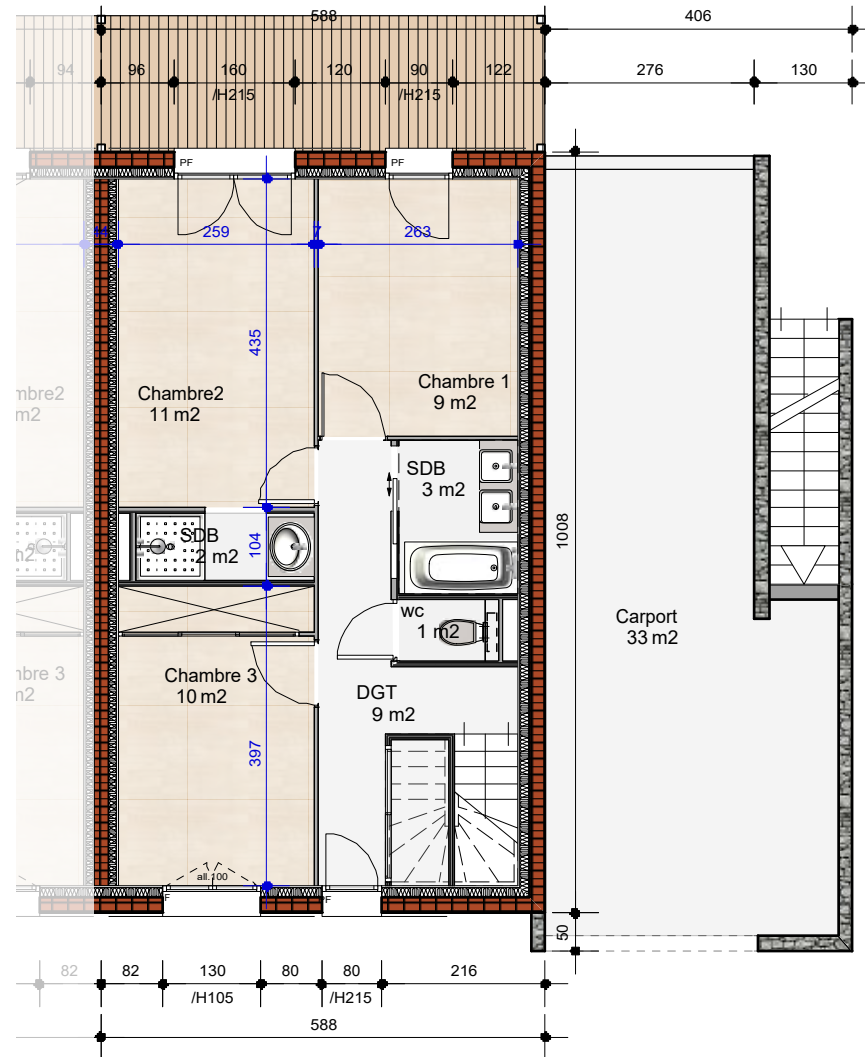
NOTA : Des modifications sont susceptibles d'être apportées à ces plans en fonction des nécessités techniques de réalisation. Les surfaces et côtes indiquées sont approximatives. Les retombées, faux-plafonds et encoffrements ne sont pas tous figurés ou le sont à titre indicatif. Les dimensions, biens d'équipements, sanitaires et mobiliers sont figurés à titre indicatif.

VILLAS GRIMALDI

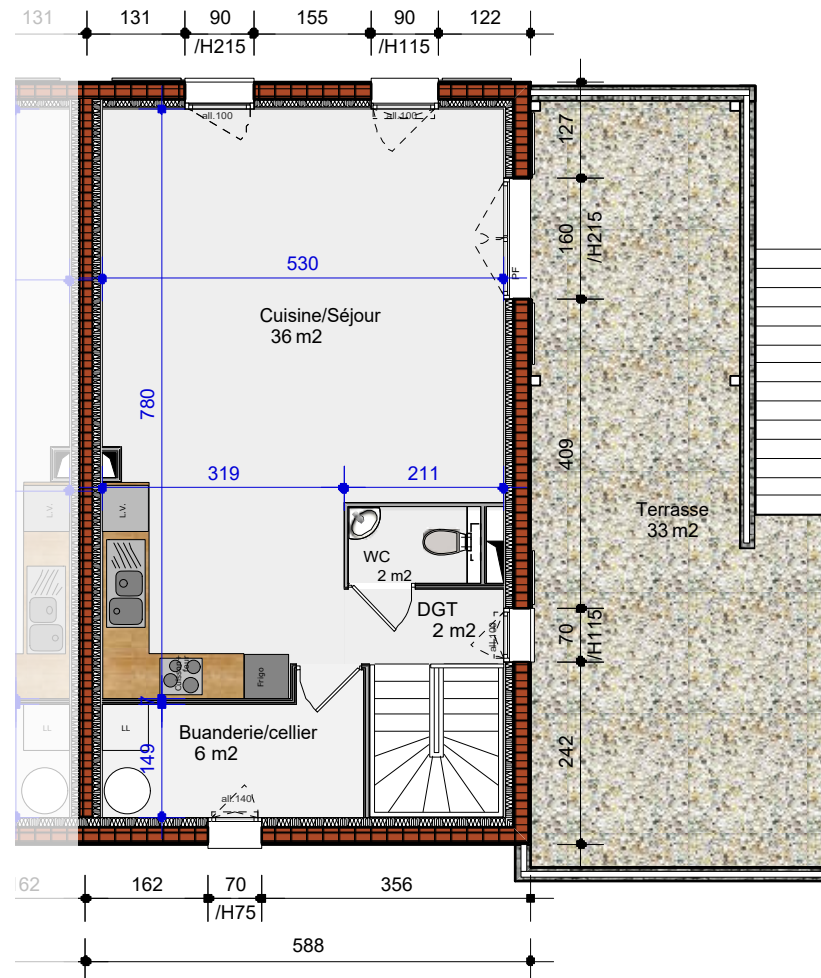
Piantinco, 20226 BELGODERE, Corse



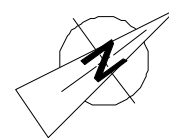
Rez de chaussée



Etage



PF Portes Fenêtres
FAV Fenêtre Allège Vitrée
F Fenêtre
TGBT Tableau Général Electrique
HSFP Hauteur Sous Faux Plafond



Echelle 1/100

NOTA : Des modifications sont susceptibles d'être apportées à ces plans en fonction des nécessités techniques de réalisation. Les surfaces et côtes indiquées sont approximatives. Les retombées, faux-plafonds et encoffrements ne sont pas tous figurés ou le sont à titre indicatif. Les dimensions, biens d'équipements, sanitaires et mobiliers sont figurés à titre indicatif.

Module 5		Deux niveaux	TYPE T4
Surface du terrain		443.00m ²	
Villa 10 Tableau des surfaces habitables			
Rez de chaussée			
Entrée + Dégagement		9.00m ²	
WC		1.00m ²	
Salle de bains		3.00m ²	
Chambre 1		9.00m ²	
Chambre parentale		11.00m ²	
Salle d'eau		2.00m ²	
Chambre 3		10.00m ²	
Etage			
Dégagement		2.00m ²	
Cellier/Buanderie		6.00m ²	
Cuisine/Séjour		36.00m ²	
WC		2.00m ²	
TOTAL HABITABLE		91.00m²	
Carport		33.00m ²	
Terrasse		33.00m ²	

Echelle 1/1250

